

# MINIMILL

Nut- und Formzirkularfräsen

groove milling by circular interpolation

# Typ Z635 / Z635.X

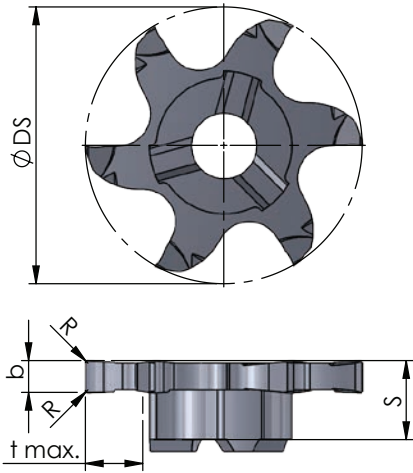
Nutfräsen allgemein

D min. 35 mm  
t max. = 10

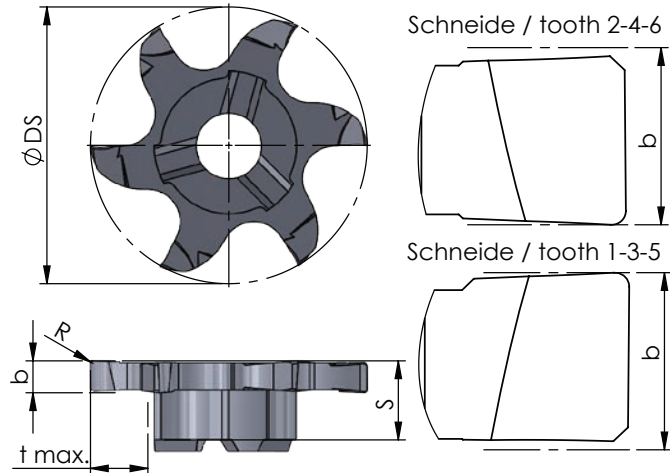
for groove milling general use

D min. 35 mm  
t max. = 10

**Z635 geradverzahnt / spur-toothed**



**Z635.X kreuzverzahnt / staggered-toothed**



Abmessungen in mm

dimensions in mm

Bestellnummer part number	D min.	S	R	Ø DS	b +0.02	t max.	Zähnezahl number of teeth	Material			für Fräseschaft for milling shank
								K10F	AL41F	P18C	
Z635.0150.01	35	6.25	0.1	34.7	1.5	10.0	6	●			ZH28...
Z635.0200.02	35	6.25	0.2	34.7	2.0	10.0	6		●		
Z635.X200.02	35	6.25	0.2	34.7	2.0	10.0	6		●		
Z635.0250.02	35	6.25	0.2	34.7	2.5	10.0	6		●		
Z635.X250.02	35	6.25	0.2	34.7	2.5	10.0	6		●		
Z635.0300.02	35	6.25	0.2	34.7	3.0	10.0	6		●		
Z635.X300.02	35	6.25	0.2	34.7	3.0	10.0	6		●		

Weitere HM Sorten können Sie in der Sortenübersicht im Kapitel "Technische Hinweise" und der Preisliste finden.

Bestellbeispiel:  
für Sorte AL41F:  
Z635.0150.01/AL41F

More carbide grades you can find in the grades summary in the chapter "technical instructions" and in the price list.

order-example:  
grade AL41F:  
Z635.0150.01/AL41F