

MINIMILL

Nut- und Formzirkularfräsen

groove milling by circular interpolation

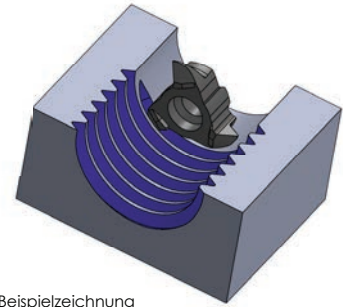
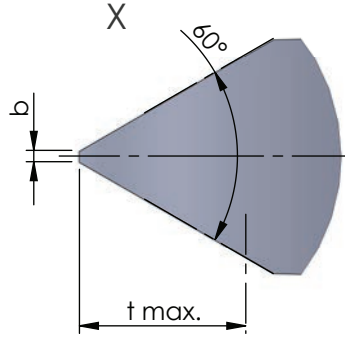
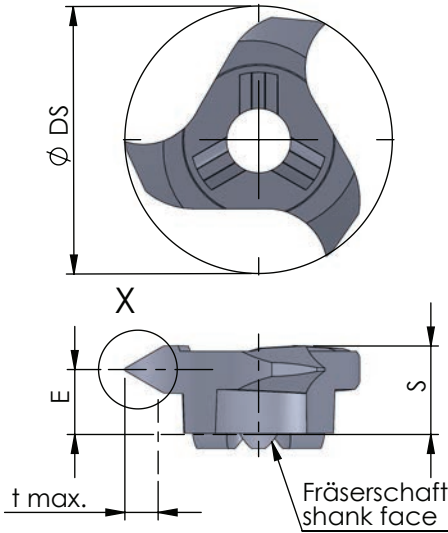
Typ Z28

metrisches ISO-Gewinde, Teilprofil, innen

metric ISO-thread, partial profile, internal

ab Gewindegröße M33 x 1,0

starting at thread size M33 x 1,0



Beispielzeichnung
exemplary application

Abmessungen in mm

dimensions in mm

| Bestellnummer part number | min. Gewindegröße min. thread size | Steigung P pitch P | S | E | Ø DS | b | t max. | Zähnezahl number of teeth | K10F AL41F P18C | für Fräaserschaft for milling shank |
|------------------------------|---------------------------------------|-----------------------|-----|-----|------|------|--------|------------------------------|-----------------------|--|
| Z28.0720.01 | M33 | 1.0-2.0 | 6.6 | 4.6 | 27.7 | 0.12 | 1.20 | 3 | ● | ZH28... |
| Z28.1525.01 | M33 | 1.5-2.5 | 6.6 | 4.3 | 27.7 | 0.18 | 1.49 | 3 | ● | |
| Z28.3050.01 | M36 | 2.5-5.0 | 6.6 | 4.0 | 27.7 | 0.37 | 2.93 | 3 | ● | |
| Z28.5060.01 | M39 | 4.0-6.0 | 6.6 | 3.6 | 27.7 | 0.50 | 4.60 | 3 | ● | |

Weitere HM Sorten können Sie in der Sortenübersicht im Kapitel "Technische Hinweise" und der Preisliste finden.

Bestellbeispiel:
für Sorte AL41F:
Z28.0720.01/AL41F

More carbide grades you can find in the grades summary in the chapter "technical instructions" and in the price list.

order-example:
grade AL41F:
Z28.0720.01/AL41F