

ULTRAMINI

Bohrungsbearbeitung
ab $\varnothing 0.2$ mm

grooving, boring and profiling
starting at $\varnothing 0.2$ mm

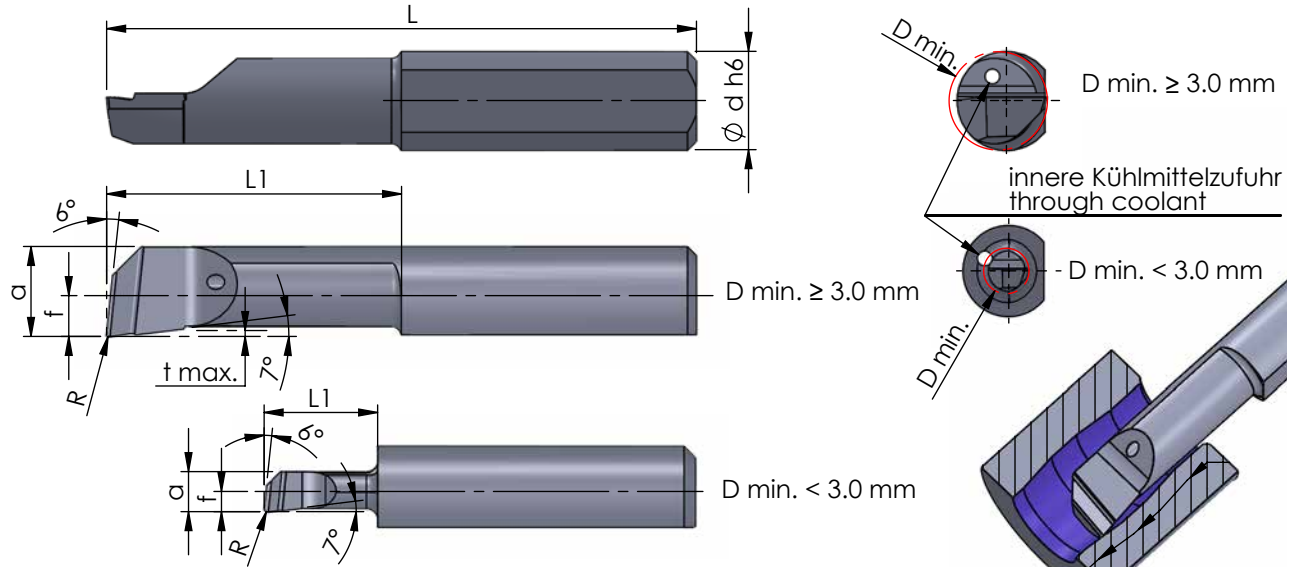
Xtraline Typ X050

Ausdrehen und Kopieren
mit innerer Kühlmittelzufuhr,
Spantreppe, extra stabile Ausführung

D min. 1.0 - 7.0 mm

boring and profiling
with through coolant
and extra solid construction

D min. 1.0 - 7.0 mm



Rechts (R): wie gezeichnet
Links (L): spiegelbildlich

righthand (R): as shown
lefthand version (L): mirror image

Abmessungen in mm

dimensions in mm

neu

Bestellnummer part number	R	f	a	L	L1	t max.	D min.	Ø d h6					Klemmhalter Typ toolholder type
									K10F	CN45F	AL41F	P18C	
R/L X050.1-5R05	0.05	0.45	0.9	20	5	0.03	1.0	4.0	●			●	640... 645... ...4
R/L X050.15-7R10	0.1	0.65	1.35	21	7	0.05	1.5	4.0	●			●	
R/L X050.2-5R15	0.15	0.9	1.8	19	5	0.1	2.0	4.0	●			●	
R/L X050.2-10R05	0.05	0.9	1.8	24	10	0.1	2.0	4.0	●			●	
R/L X050.2-10R15	0.15	0.9	1.8	24	10	0.1	2.0	4.0	●			●	
R/L X050.2-15R15	0.15	0.9	1.8	29	15	0.1	2.0	4.0	●			●	
R/L X050.3-10R05	0.05	0.7	2.7	24	10	0.15	3.0	4.0	●			●	
R/L X050.3-10R20	0.2	0.7	2.7	24	10	0.15	3.0	4.0	●			●	
R/L X050.3-16R05	0.05	0.7	2.7	30	16	0.15	3.0	4.0	●			●	
R/L X050.3-16R10	0.1	0.7	2.7	30	16	0.15	3.0	4.0	●			●	
R/L X050.3-16R20	0.2	0.7	2.7	30	16	0.15	3.0	4.0	●			●	
↳ ...													

Weitere HM Sorten können Sie in der Sortenübersicht im Kapitel "Technische Hinweise" und der Preisliste finden.

Bestellbeispiel:
für rechte Ausführung und Sorte
RX050.1-5R05/P18C

weitere Informationen:
• siehe Allgemeine Beschreibung

more informations:
• look at the general instructions

More carbide grades you can find in the grades summary in the chapter "technical instructions" and in the price list.

order-example:
righthand version and grade
RX050.1-5R05/P18C

ULTRAMINI

Bohrungsbearbeitung
ab $\varnothing 0.2$ mm

grooving, boring and profiling
starting at $\varnothing 0.2$ mm

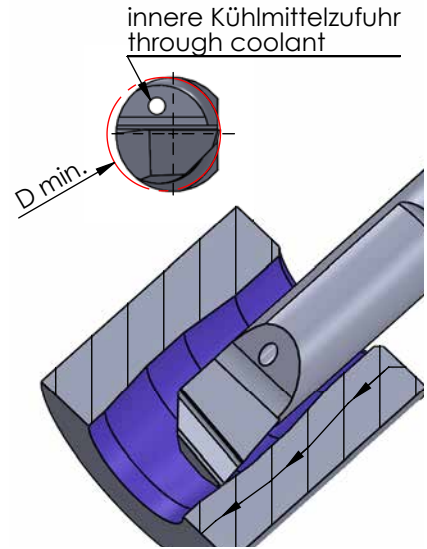
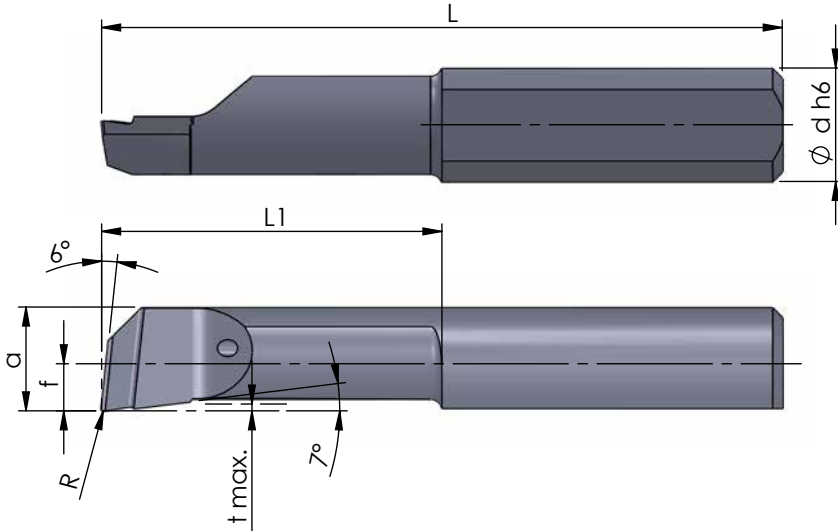
Xtraline Typ X050

Ausdrehen und Kopieren
mit innerer Kühlmittelzufuhr,
Spantreppe, extra stabile Ausführung

D min. 1.0 - 7.0 mm

boring and profiling
with through coolant,
chipbreaker and extra solid construction

D min. 1.0 - 7.0 mm



Rechts (R): wie gezeichnet
Links (L): spiegelbildlich

righthand (R): as shown
lefthand version (L): mirror image

Abmessungen in mm

dimensions in mm

Bestellnummer part number	R	f	a	L	L1	t max.	D min.	Ø d h6	Klemmhalter Typ toolholder type					
									K10F	CN45F	AL41F	P18C		
...														
R/L X050.4-10R10	0.1	1.6	3.6	24	10	0.2	4.0	4.0	●		●	640... 645... ...4		
R/L X050.4-10R20	0.2	1.6	3.6	24	10	0.2	4.0	4.0	●		●			
R/L X050.4-16R05	0.05	1.6	3.6	30	16	0.2	4.0	4.0	●		●			
R/L X050.4-16R10	0.1	1.6	3.6	30	16	0.2	4.0	4.0	●		●			
R/L X050.4-16R20	0.2	1.6	3.6	30	16	0.2	4.0	4.0	●		●			
R/L X050.4-16R40	0.4	1.6	3.6	30	16	0.2	4.0	4.0			●			
R/L X050.4-24R10	0.1	1.6	3.6	38	24	0.2	4.0	4.0	●		●			
R/L X050.4-24R20	0.2	1.6	3.6	38	24	0.2	4.0	4.0	●		●			
R/L X050.4-24R40	0.4	1.6	3.6	38	24	0.2	4.0	4.0			●			
↳ ...														

Weitere HM Sorten können Sie in der Sortenübersicht im Kapitel "Technische Hinweise" und der Preisliste finden.

Bestellbeispiel:
für rechte Ausführung und Sorte
RX050.4-10R10/P18C

weitere Informationen:
• siehe Allgemeine Beschreibung

more informations:
• look at the general instructions

More carbide grades you can find in the grades summary in the chapter "technical instructions" and in the price list.

order-example:
righthand version and grade
RX050.4-10R10/P18C

ULTRAMINI

Bohrungsbearbeitung
ab $\varnothing 0.2$ mm

grooving, boring and profiling
starting at $\varnothing 0.2$ mm

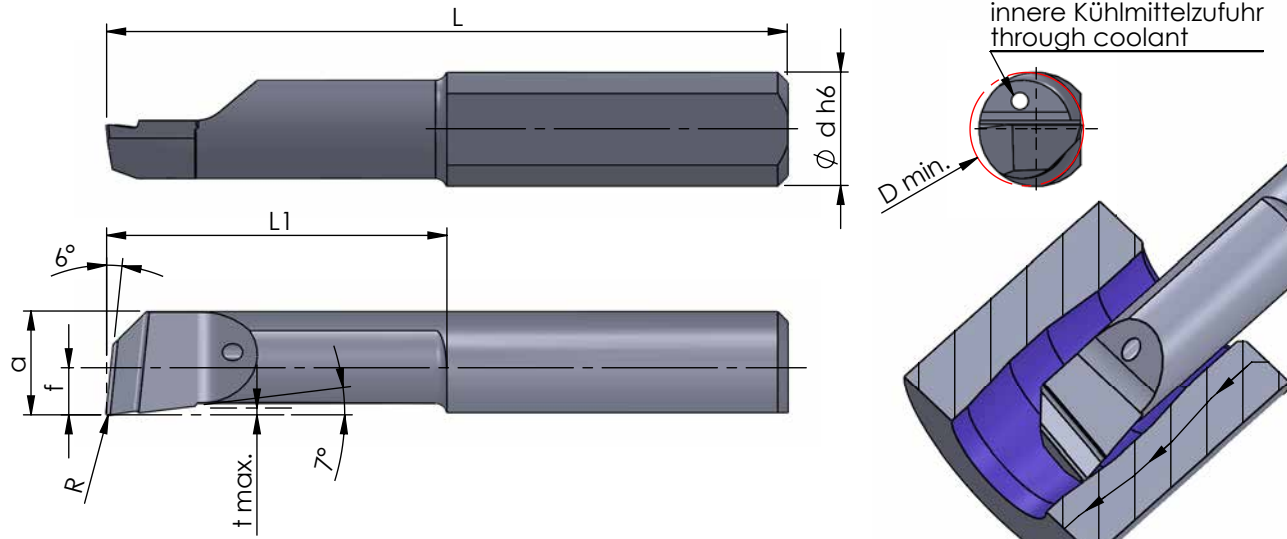
Xtraline Typ X050

Ausdrehen und Kopieren
mit innerer Kühlmittelzufuhr,
Spantreppe, extra stabile Ausführung

D min. 1.0 - 7.0 mm

boring and profiling
with through coolant,
chipbreaker and extra solid construction

D min. 1.0 - 7.0 mm



Rechts (R): wie gezeichnet
Links (L): spiegelbildlich

righthand (R): as shown
lefthand version (L): mirror image

Abmessungen in mm

dimensions in mm

Bestellnummer part number	R	f	a	L	L1	t max.	D min.	$\varnothing d h6$	K10F CN45F AL41F P18C				Klemmhalter Typ toolholder type
R/L X050.5-15R05	0.05	2.1	4.6	30	15	0.3	5.0	5.0	●		●	645... 650... ...5	
R/L X050.5-15R10	0.1	2.1	4.6	30	15	0.3	5.0	5.0	●		●		
R/L X050.5-15R20	0.2	2.1	4.6	30	15	0.3	5.0	5.0	●		●		
R/L X050.5-15R40	0.4	2.1	4.6	30	15	0.3	5.0	5.0			●		
R/L X050.5-25R10	0.1	2.1	4.6	40	25	0.3	5.0	5.0	●		●		
R/L X050.5-25R20	0.2	2.1	4.6	40	25	0.3	5.0	5.0	●		●		
R/L X050.5-30R10	0.1	2.1	4.6	45	30	0.3	5.0	5.0	●		●		
R/L X050.5-30R20	0.2	2.1	4.6	45	30	0.3	5.0	5.0	●		●		
R/L X050.5-30R40	0.4	2.1	4.6	45	30	0.3	5.0	5.0			●		

Weitere HM Sorten können Sie in der Sortenübersicht im Kapitel "Technische Hinweise" und der Preisliste finden.

Bestellbeispiel:
für rechte Ausführung und Sorte
RX050.5-15R05/P18C

weitere Informationen:
• siehe Allgemeine Beschreibung

more informations:
• look at the general instructions

More carbide grades you can find in the grades summary in the chapter "technical instructions" and in the price list.

order-example:
righthand version and grade
RX050.5-15R05/P18C

ULTRAMINI

Bohrungsbearbeitung
ab Ø 0.2 mm

grooving, boring and profiling
starting at Ø 0.2 mm

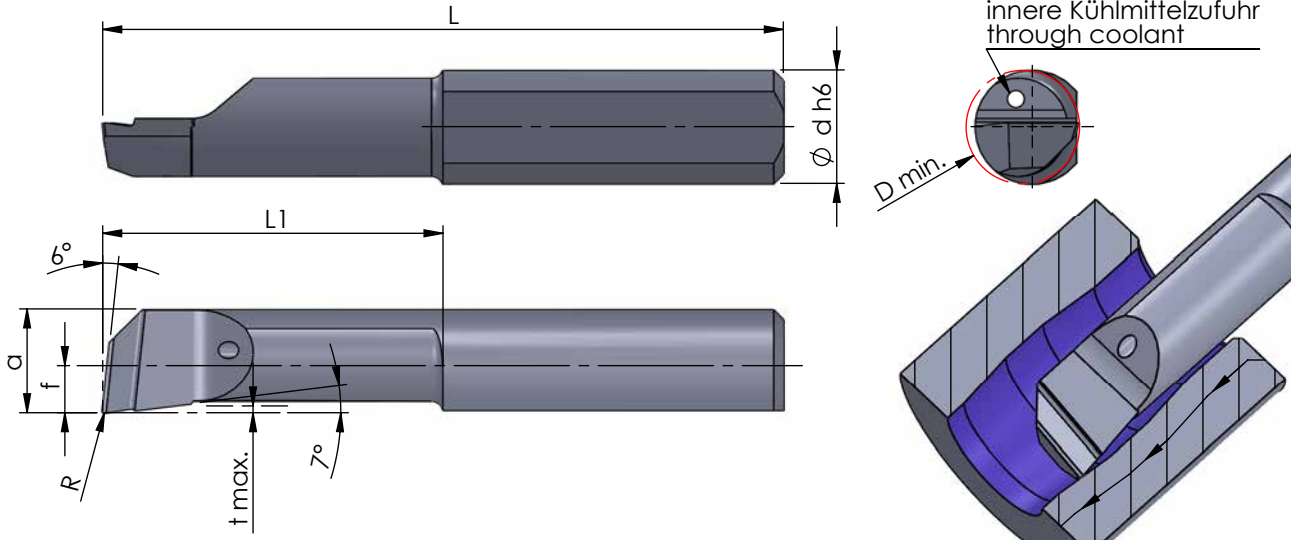
Xtraline Typ X050

Ausdrehen und Kopieren
mit innerer Kühlmittelzufuhr,
Spantreppe, extra stabile Ausführung

D min. 1.0 - 7.0 mm

boring and profiling
with through coolant,
chipbreaker and extra solid construction

D min. 1.0 - 7.0 mm



Rechts (R): wie gezeichnet
Links (L): spiegelbildlich

righthand (R): as shown
lefthand version (L): mirror image

Abmessungen in mm

dimensions in mm

Bestellnummer part number	R	f	a	L	L1	t max.	D min.	Ø d h6					Klemmhalter Typ toolholder type	
									K10F	CN45F	AL41F	P18C		
...														
R/L X050.6-15R05	0.05	2.5	5.5	30	15	0.4	6.0	6.0	●			●	676... 660... ...6	
R/L X050.6-15R10	0.1	2.5	5.5	30	15	0.4	6.0	6.0	●			●		
R/L X050.6-15R20	0.2	2.5	5.5	30	15	0.4	6.0	6.0	●			●		
R/L X050.6-15R40	0.4	2.5	5.5	30	15	0.4	6.0	6.0				●		
R/L X050.6-22R20	0.2	2.5	5.5	37	22	0.4	6.0	6.0	●			●		
R/L X050.6-30R20	0.2	2.5	5.5	45	30	0.4	6.0	6.0	●			●		
R/L X050.6-30R40	0.4	2.5	5.5	45	30	0.4	6.0	6.0				●		
R/L X050.6-35R20	0.2	2.5	5.5	50	35	0.4	6.0	6.0	●			●		
R/L X050.6-42R20	0.2	2.5	5.5	57	42	0.4	6.0	6.0	●			●		
R/L X050.6-50R20	0.2	2.5	5.5	65	50	0.4	6.0	6.0	●			●		
↳ ...														

Weitere HM Sorten können Sie in der Sortenübersicht im Kapitel "Technische Hinweise" und der Preisliste finden.

Bestellbeispiel:
für rechte Ausführung und Sorte
RX050.6-15R05/P18C

weitere Informationen:
• siehe Allgemeine Beschreibung

more informations:
• look at the general instructions

More carbide grades you can find in the grades summary in the chapter "technical instructions" and in the price list.

order-example:
righthand version and grade
RX050.6-15R05/P18C

ULTRAMINI

Bohrungsbearbeitung
ab $\varnothing 0.2$ mm

grooving, boring and profiling
starting at $\varnothing 0.2$ mm

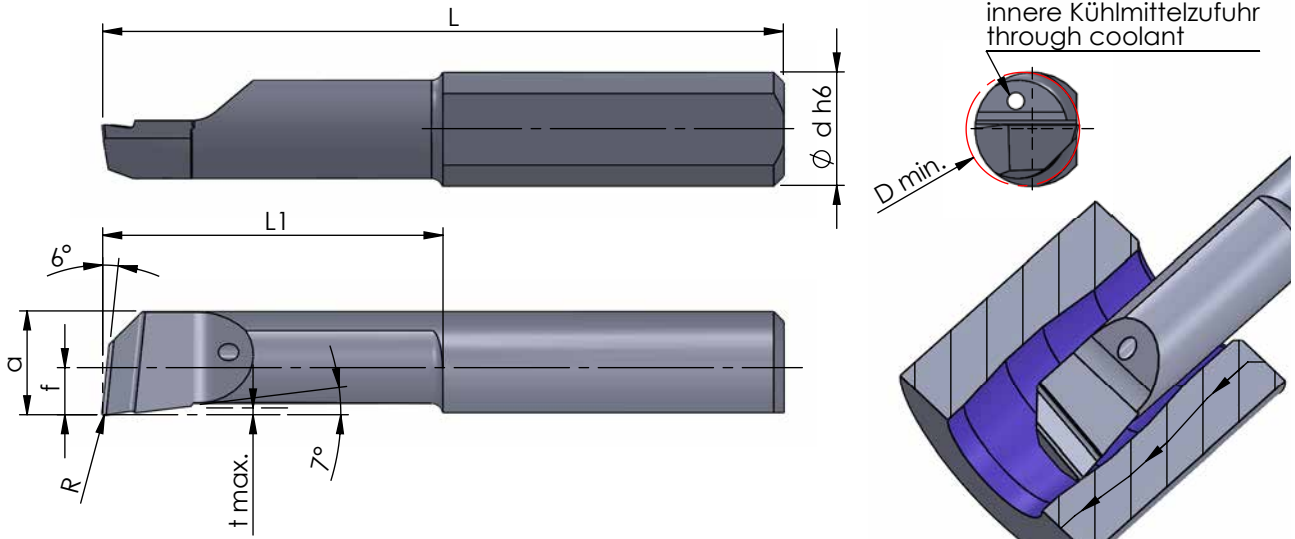
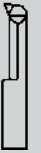
Xtraline Typ X050

Ausdrehen und Kopieren
mit innerer Kühlmittelzufuhr,
Spantreppe, extra stabile Ausführung

boring and profiling
with through coolant,
chipbreaker
and extra solid construction

D min. 1.0 - 7.0 mm

D min. 1.0 - 7.0 mm



Rechts (R): wie gezeichnet
Links (L): spiegelbildlich

righthand (R): as shown
lefthand version (L): mirror image

Abmessungen in mm

dimensions in mm

Bestellnummer part number	R	f	a	L	L1	t max.	D min.	Ø d h6					Klemmhalter Typ toolholder type	
									K10F	CN45F	AL41F	P18C		
R/L X050.7-25R20	0.2	3	6.5	40	25	0.5	7.0	7.0	●					
R/L X050.7-30R20	0.2	3	6.5	45	30	0.5	7.0	7.0	●					
R/L X050.7-30R40	0.4	3	6.5	45	30	0.5	7.0	7.0						
R/L X050.7-35R20	0.2	3	6.5	50	35	0.5	7.0	7.0	●					
R/L X050.7-40R20	0.2	3	6.5	55	40	0.5	7.0	7.0	●					
R/L X050.7-45R20	0.2	3	6.5	60	45	0.5	7.0	7.0	●					
R/L X050.7-50R20	0.2	3	6.5	65	50	0.5	7.0	7.0	●					

676...
670...
687...
...7

Weitere HM Sorten können Sie in der Sortenübersicht im Kapitel "Technische Hinweise" und der Preisliste finden.

Bestellbeispiel:
für rechte Ausführung und Sorte
RX050.7-25R20/P18C

weitere Informationen:
• siehe Allgemeine Beschreibung

more informations:
• look at the general instructions

More carbide grades you can find in the grades summary in the chapter "technical instructions" and in the price list.

order-example:
righthand version and grade
RX050.7-25R20/P18C