

# MINICUT

Bohrungsbearbeitung

grooving, boring and profiling

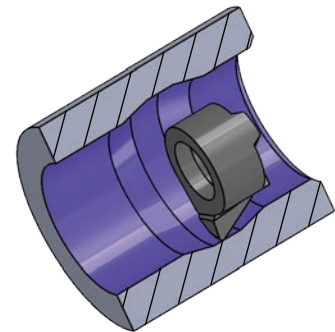
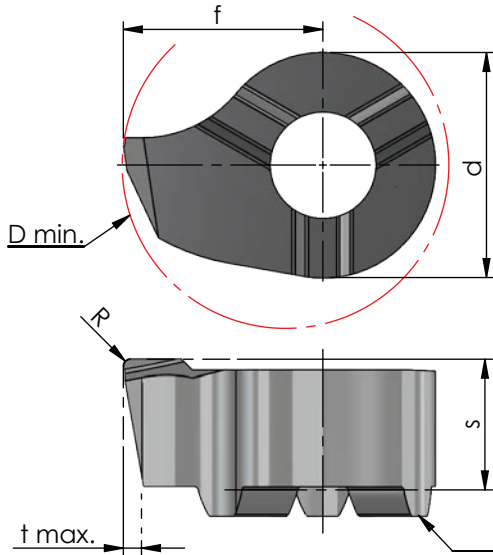
## Typ Ausdrehen und Kopieren

Ausdrehen mit spezieller Spantreppe

D min. 8 / 9 / 11 mm

type boring and profiling, boring with special chipbreaker

D min. 8 / 9 / 11 mm



Beispielzeichnung  
exemplary application

Klemmhalter Stirnseite  
toolholder face

Rechts (R): wie gezeichnet  
Links (L): spiegelbildlich

righthand (R): as shown  
lefthand version (L): mirror image

Abmessungen in mm

dimensions in mm

Bestellnummer part number	R	f	s	d	Ap max.*	t max.	D min.	Material				Klemmhalter Typ toolholder type
								K10F	AL41F	P18C	CBN	
R/L S08.046C.02	0.2	4.65	3.5	6.0	0.4	0.5	8	●				608
R/L S09.055C.02	0.2	5.5	3.6	6.2	0.5	0.5	9	●				609
R/L S11.067C.02	0.2	6.7	4.2	8.0	0.6	0.5	11	●				611

\*Ap max. = max. Schnitttiefe(werkstoffabhängig)

Weitere HM Sorten können Sie in der Sortenübersicht im Kapitel "Technische Hinweise" und der Preisliste finden.

Bestellbeispiel: für rechte Ausführung und Sorte RS09.055C.02/AL41F

\*Ap max. = maximum depth of cut (depending on material)

More carbide grades you can find in the grades summary in the chapter "technical instructions" and in the price list.  
order-example: righthand version and grade RS09.055C.02/AL41F