



MINICUT

Bohrungsbearbeitung

grooving, boring and profiling

Typ 614.SQ / 618.SQ

Klemhalter Stahl, Quadratschaft, Axialbearbeitung

toolholder steel, square shank, face grooving

Bohrungs-Ø ab 12 / 14 / 16 / 18 mm

bore Ø from 12 / 14 / 16 / 18 mm

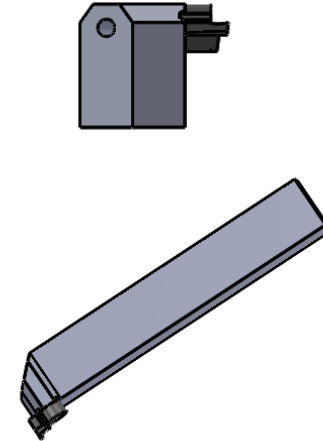
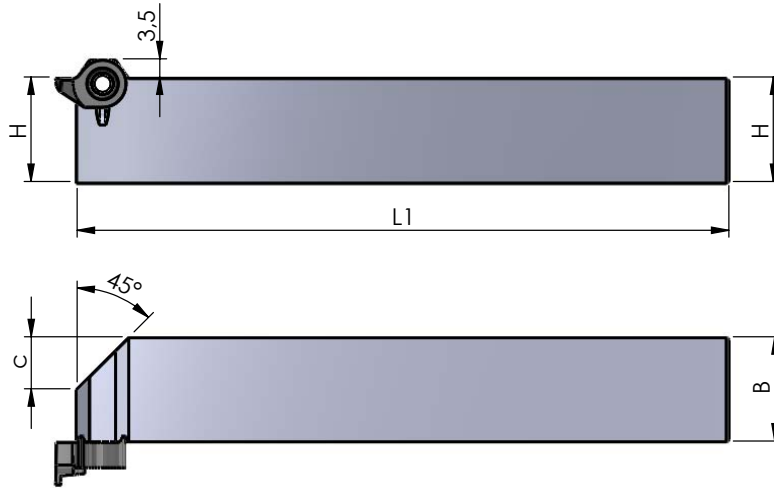


Abbildung: Halter (R)
Schneideinsatz (L)
Bitte beachten: Rechter Halter wird mit linker Platte bestückt und umgekehrt.

Abmessungen in mm

drawing: toolholder (R)
insert (L)
Please notice: Use right hand toolholder with left hand insert and vice versa.

dimensions in mm

Bestellnummer part number	H	B	L1	c	Spannschraube screw	Schraubenschlüssel key driver	Anzugs- drehmoment torque	für Schneidplatte use with insert
R/L 614.SQ12.ST	12	12	100	2	M4-MC	T15	4.0-4.5 Nm	R/L S014
R/L 614.SQ16.ST	16	16	125	6				
R/L 614.SQ20.ST	20	20	125	10				
R/L 614.SQ25.ST	25	25	150	15				
Bestellnummer part number	H	B	L1	c	Spannschraube screw	Schraubenschlüssel key driver	Anzugs- drehmoment torque	für Schneidplatte use with insert
R/L 618.SQ20.ST	20	20	125	10	M5-MC	T20	6.0-6.5 Nm	R/L S018
R/L 618.SQ25.ST	25	25	150	15				

neu
neu

Bestellbeispiel:
für rechte Ausführung
R614.SQ12.ST

order-example:
righthand version
R614.SQ12.ST

MINICUT

Bohrungsbearbeitung

grooving, boring and profiling

Typ 614.SQ.A / 618.SQ.A

Klemhalter Stahl, Quadratschaft, Axialbearbeitung, abgesetzte Version

toolholder steel, square shank, with offset, face grooving

Bohrungs-Ø ab 12 / 14 / 16 / 18 mm

bore Ø from 12 / 14 / 16 / 18 mm

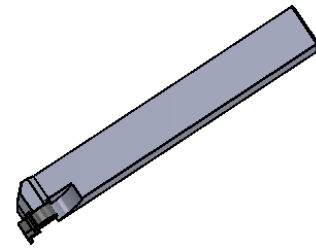
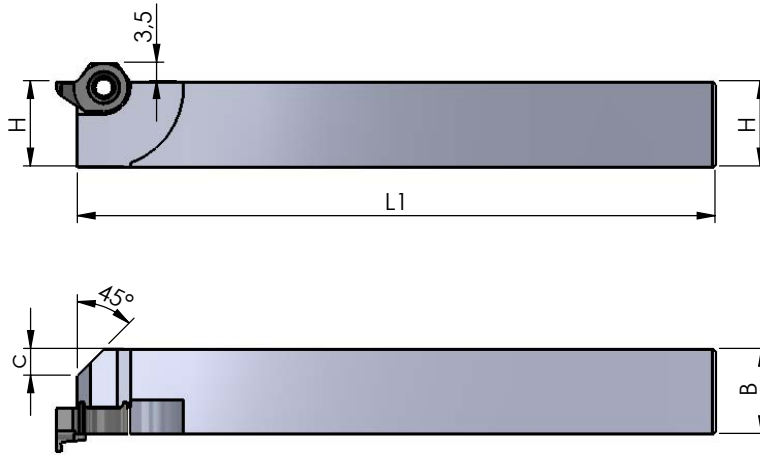


Abbildung: Halter (R)
Schneideinsatz (L)
Bitte beachten: Rechter Halter wird mit linker Platte bestückt und umgekehrt.
Abmessungen in mm

drawing: toolholder (R)
insert (L)
Please notice: Use right hand toolholder with left hand insert and vice versa.
dimensions in mm



Bestellnummer part number	H	B	L1	c	Spannschraube screw	Schraubenschlüssel key driver	Anzugs- drehmoment torque	für Schneidplatte use with insert
R/L 614.SQ12.ST.A	12	12	100	4	M4-MC	T15	4.0-4.5 Nm	R/L S014
R/L 614.SQ16.ST.A	16	16	120	5				
R/L 614.SQ20.ST.A	20	20	120	5				
R/L 614.SQ25.ST.A	25	25	150	9				
Bestellnummer part number	H	B	L1	c	Spannschraube screw	Schraubenschlüssel key driver	Anzugs- drehmoment torque	für Schneidplatte use with insert
neu R/L 618.SQ20.ST.A	20	20	120	5	M5-MC	T20	6.0-6.5 Nm	R/L S018
neu R/L 618.SQ25.ST.A	25	25	150	9				

Bestellbeispiel:
für rechte Ausführung
R614.SQ12.ST.A

order-example:
righthand version
R614.SQ12.ST.A